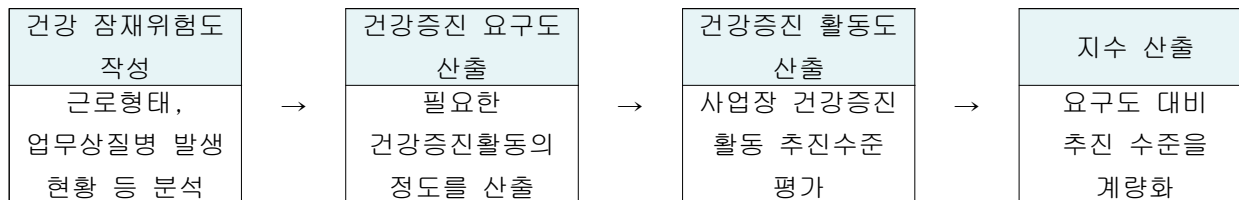


< 기업건강증진지수 >

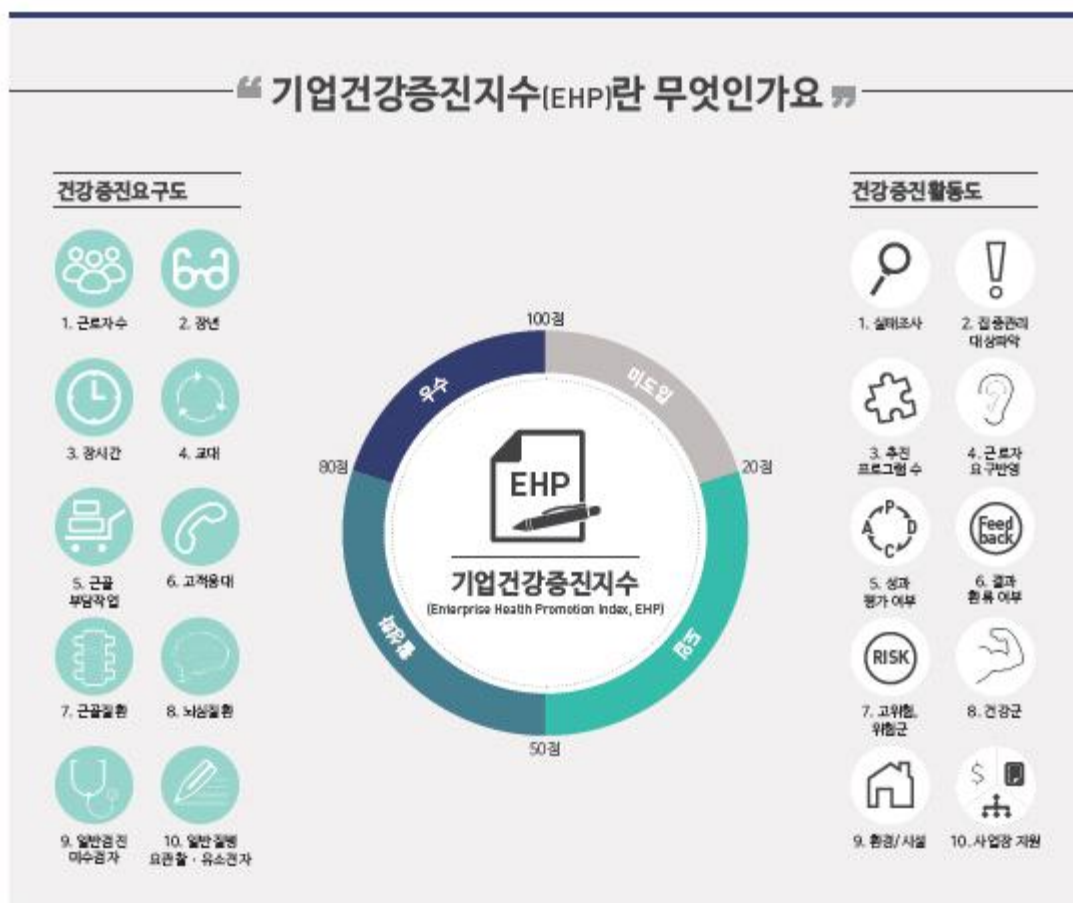
1. 기업건강증진지수란?

- ▶ 기업의 건강증진 요구에 대비하여 활동수준을 진단·평가하는 도구
- ▶ 평가순서



2. 기업건강증진지수 활용법

- ▶ 사업장의 건강증진 수준을 한눈에 파악할 수 있습니다.
- ▶ 건강증진분야별 활동 우선순위를 도출할 수 있습니다.
 - 뇌심, 근골, 직무스트레스, 생활습관개선 분야 중 우선순위 도출
- ▶ 사업장의 건강 잠재위험도를 평가할 수 있습니다.



요구도란 (Requirement)

사업장의 근로형태, 근로자의 건강상태를 평가하는 것으로 해당 사업장의 '건강 잠재위험도'를 의미합니다. 평가항목은 근로자수 등 10개의 평가항목으로 구성되어 있습니다.

기업건강지수란 (EHP)

기업건강지수는 요구도와 활동도를 조합하여 해당 기업의 건강증진수준을 계량화하기 위한 평가도구입니다.

• 0~20점: 미도입단계, 20~50점: 도입단계, 50~80점: 활성화단계, 80~100점: 우수단계

활동도란 (Activity)

사업장의 건강증진 분야별 활동상태를 평가하는 것으로 해당 사업장의 '활동수준'을 의미합니다. 평가항목은 실태조사 등 10개의 평가항목으로 구성되어 있습니다.